

## Mobiler Wahlstand Wahl 6 - 3x2m



## Mobiler Wahlstand Wahl 6 - 3x2m

---

### Druckdatenvorgaben

Verwenden Sie den PDF/X-1a:2001 Standard mit den folgenden Anpassungen:

- Druckdatei im Maßstab 1:1 oder 1:10 anlegen
- Sonnenschirm 1:10 Datenmaß: 132,4 x 107,5 mm (BxH)
- Outdoor Banner 1:1 Datenmaß: 800 x 1850 mm (BxH)
- Werbetafel 1:1 Datenmaß: 1740 x 1000 mm (BxH)
- Bitte verwenden Sie **keine** Schnitt- oder Passermarken
- Auflösung mindestens  
72 dpi beim Maßstab 1:1  
720 dpi beim Maßstab 1:10
- CMYK-Farben, keine Sonderfarben  
Farbprofil: ISOCoated\_v2
- Schriften in Pfade umwandeln
- **Bitte nur einseitige PDF-Dateien einreichen**
- Bei doppelseitigen Drucken liefern Sie bitte zwei einseitige PDF-Dateien an und vermerken Sie die Vorder- bzw. Rückseite im Dateinamen.

### Hinweise

1. Großflächiges Tiefschwarz: CMYK 50/40/40/100

### Datentransfer

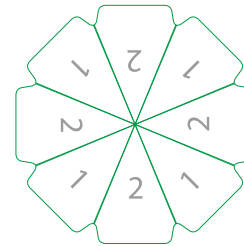
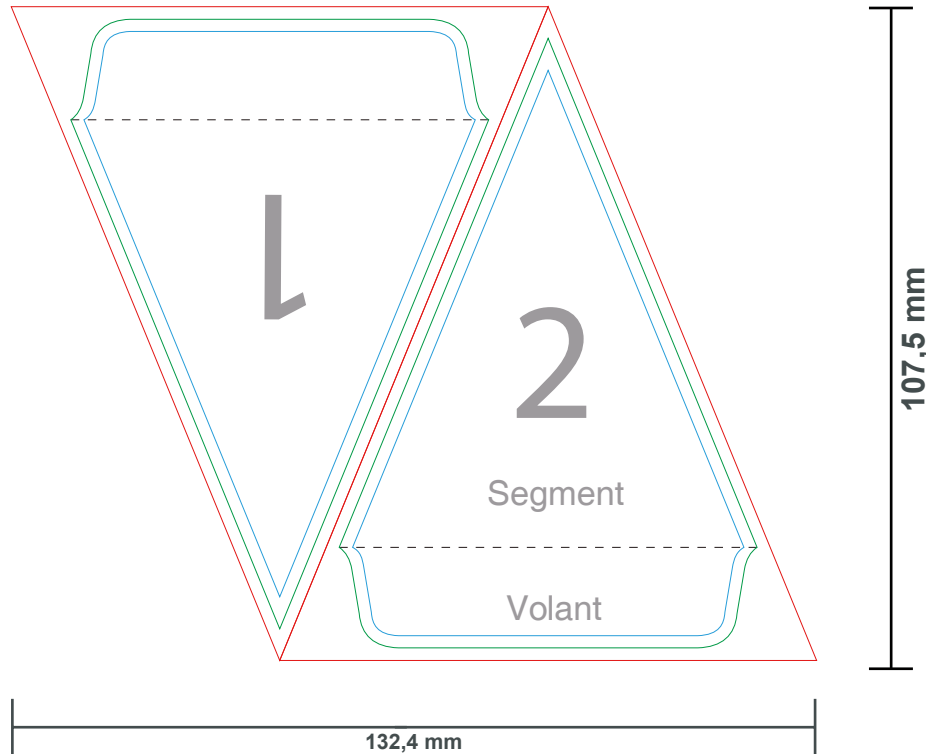
- Bis zu 25 MB per E-Mail inkl. Vorgangsnummer an [grafik@x-cite.com](mailto:grafik@x-cite.com)
- Bis 2GB per WeTransfer (<https://x-cite.wetransfer.com>) inkl. Vorgangsnummer
- Ab 2GB per FTP




### Nachdrucke

Bedingt durch den Alterungsprozess bereits vorhandener Drucke kann es zu leichten Farbabweichungen gegenüber den Nachdrucken kommen. Dies ist technisch nicht vermeidbar und stellt keinen Reklamationsgrund dar.

## Mobiler Wahlstand Wahl 6 - 3x2m

### Gestaltung Sonnenschirm 180



-  **Endformat**  
Dies ist die endgültige Größe
-  **Randabstand / Sicherer Bereich**  
Bitte den Randabstand einhalten! Schriften und wichtige Gestaltungselemente möglichst innerhalb der blauen Linie platzieren.
-  **Beschnittzugabe 132,4 x 107,5 mm (BxH)**  
Unbedingt die Zugaben bis zur roten Linie anlegen.

Gesamtformat der anzulegenden Druckdatei,  
inkl. 10 mm Beschnitt:  
**(132,4) x (107,5) mm (BxH), bei 1:10**

#### Hinweis:

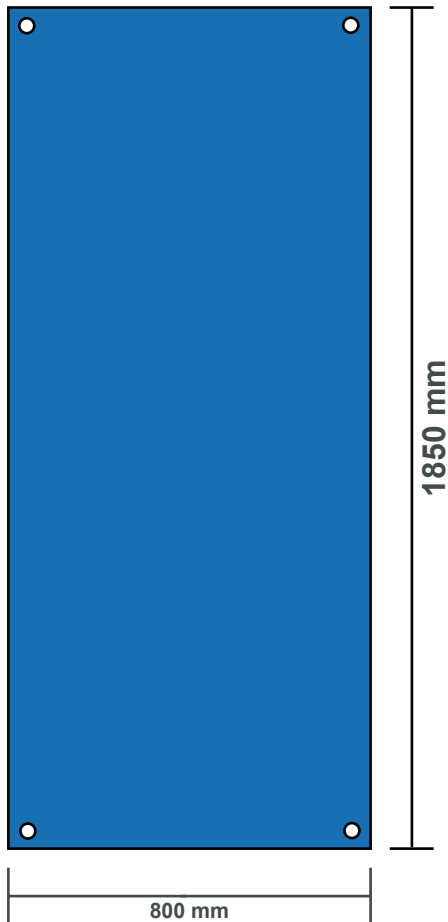
Diese Schablone ist nicht maßstabsgetreu

**Alle Kontrollpfade löschen**

**Bitte nur einseitige PDF-Dateien einreichen**

## mobiler Wahlstand Wahl 6 - 3x2m

### Gestaltung des Outdoor Banners Classic



○ Ösen

■ Datenformat: 800x1850 mm (BxH)

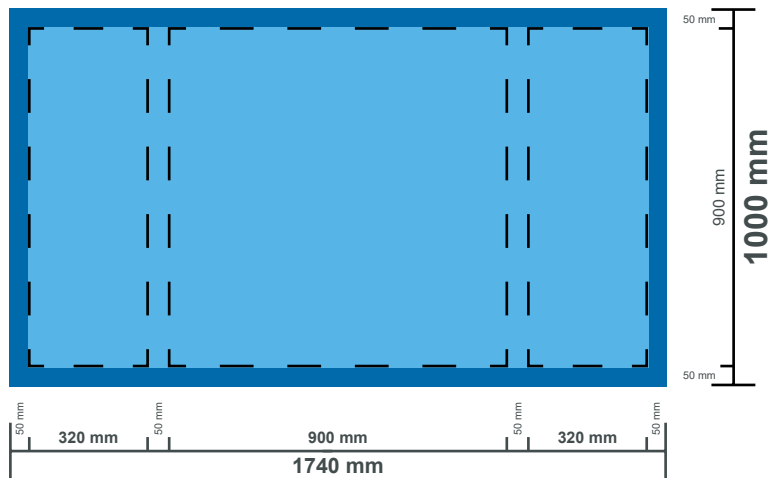
Gesamtformat der anzulegenden Druckdatei:  
**800 x 1850 mm (BxH)**

#### Hinweis:

Diese Schablone ist nicht maßstabsgetreu.  
**Bitte nur einseitige PDF-Dateien einreichen**

## mobiler Wahlstand Wahl 6 - 3x2m

### Gestaltung der Werbetafel EasyFold



Sicherer Bereich: Seiten: (2x) 320 x 900 mm, Front: 900 x 900 mm (BxH)



Endformat: 1640 x 1000 mm (BxH)



Datenformat inkl. Beschnitt: 1740 x 1000 mm (BxH)

Gesamtformat der anzulegenden Druckdatei, inkl. 20mm Beschnitt:  
**1740 x 1000 mm (BxH)**

#### Hinweis:

Diese Schablone ist nicht maßstabsgetreu.

**Bitte nur einseitige PDF-Dateien einreichen**

## Mobiler Wahlstand Wahl 6 - 3x2m

---

### Haben Sie noch Fragen?

Sie erreichen uns jeden Montag bis Freitag von 9 - 17 Uhr.

### X-CITE Werbesysteme GmbH

Liebigstr. 8

D-63500 Seligenstadt

Tel.: +49 (0) 69 150 49 30 - 00

Fax: +49 (0) 69 150 49 30 - 29

E-Mail: [sales@x-cite.com](mailto:sales@x-cite.com)